

UCLy

LYON CATHOLIC
UNIVERSITY



Guide d'accueil des étudiants internationaux

2024-2025

Chère étudiante, cher étudiant,

Au nom de tous les membres de l'Université Catholique de Lyon (UCLy), administrateurs, enseignants, chercheurs, personnels de direction et de secrétariat, je suis heureux de vous accueillir parmi nous. Je vous souhaite également la bienvenue au sein de notre ville, de la Communauté d'Universités et d'Établissements de Lyon (COMUE) dont nous sommes membres associés, et de la région Auvergne-Rhône-Alpes, que vous apprendrez bientôt à découvrir et, je l'espère vivement, à apprécier.

Arrivant en France après des démarches parfois difficiles, vous entrez à l'UCLy dans une tradition d'échanges culturels, intellectuels et amicaux. Humaniste et universelle, l'UCLy attache une grande importance à l'accueil de ses étudiants et en particulier de ses étudiants internationaux qui, plus que d'autres, ont besoin d'un accompagnement personnalisé.

Le guide que vous avez entre les mains est destiné à vous faciliter les démarches et les choix que vous avez à faire au sein de l'Université et de la Ville, afin que votre séjour et vos études soient fructueux, tant pour vous que pour votre pays.

En plus de l'aide que ce livret vous apportera, vous serez accueilli et accompagné par chacune des unités qui composent l'Université : vos écoles, instituts et facultés, tous les services de l'UCLy et, en premier lieu, celui des Relations Internationales qui s'efforcera de faciliter votre intégration.

Je vous invite à bien profiter de ce guide, et, dans l'attente de vous rencontrer à l'occasion de manifestations consacrées aux étudiants internationaux, je vous présente tous mes vœux de bonne année universitaire.



**Professeur Grégory Woimbée,
Recteur de l'UCLy**

Sommaire

CHARTRE D'ACCUEIL DES ÉTUDIANTS INTERNATIONAUX DES UNIVERSITÉS CATHOLIQUES DE FRANCE	4
CALENDRIER ACADÉMIQUE	5
1 UNIVERSITE – 3 CAMPUS – 1 ANTENNE	6
BIENVENUE À LYON – MÉTROPÔLE EUROPÉENNE	7
LES INCONTOURNABLES DE LYON	7
SE DÉPLACER À LYON	8
LES TEMPS FORTS À LYON	9
LES MARCHÉS DU CENTRE-VILLE ET DU VIEUX LYON	10
SE DISTRAIRE À LYON	11
ANNUAIRE	11
BIENVENUE À ANNECY	12
LES INCONTOURNABLES D'ANNECY	12
SE DÉPLACER À ANNECY	12
LES TEMPS FORTS À ANNECY	13
SE DISTRAIRE À ANNECY	13
VIVRE EN FRANCE	14
VISA – CARTE DE SÉJOUR	15
DÉMARCHES EN FRANCE	16
DES CAMPUS AU SERVICE DES ÉTUDIANTS	17
SERVICE DES RELATIONS INTERNATIONALES	20
INTERNATIONAL STUDENT DESK	20
PÔLE INTERNATIONAL	21
DEVENEZ UN MEMBRE ACTIF DU PÔLE INTERNATIONAL !	22
BUDDY PROGRAM	23
LYON INTERNATIONAL	23
CHECK LIST	24



Cofinancé par
l'Union européenne

ONLYLYON

La Région
Auvergne-Rhône-Alpes



CHARTRE D'ACCUEIL DES ÉTUDIANTS INTERNATIONAUX DES UNIVERSITÉS CATHOLIQUES DE FRANCE

L'UCLy s'engage à porter une attention particulière aux étudiants internationaux présents pour une partie ou la totalité de leur cursus d'études dans un des instituts, écoles ou facultés qui la composent.

Afin de leur réserver le meilleur accueil, de leur garantir une intégration harmonieuse et de favoriser un climat d'échanges interculturels bénéfiques à l'ensemble de la communauté universitaire, les acteurs de l'UCLy s'engagent à :

- **Être à l'écoute** des demandes d'information des étudiants internationaux, y répondre rapidement, de façon explicite et compréhensible pour une personne provenant d'un contexte culturel différent.
- **Assurer un accueil personnalisé** des étudiants internationaux en consacrant le temps nécessaire à leur installation matérielle et à leur intégration dans le (ou les) établissement(s) qui les reçoivent.
- **Reconnaître «toute leur place»** aux étudiants internationaux en leur donnant les moyens d'exprimer et de partager la richesse culturelle et spirituelle dont ils sont porteurs, en les associant aux structures de représentation de la vie étudiante et associative.
- **Accompagner les étudiants internationaux** pour faciliter leurs démarches administratives, tant au sein de l'UCLy qu'auprès de partenaires externes. La désignation de référents parmi le corps enseignant et les étudiants français est une forme de cet accompagnement personnalisé.

Conformément aux valeurs humaines et chrétiennes qui les inspirent, les membres de l'UCLy savent combien les étudiants internationaux, riches de leurs différences linguistiques, culturelles et spirituelles, invitent à une ouverture à l'universel.



CALENDRIER ACADÉMIQUE

Semestre 1 : septembre – janvier

Semestre 2 : février – juin

1) Congés

L'année universitaire est ponctuée de périodes de congés durant lesquelles les cours ne sont pas dispensés :

• **Noël :** 2 semaines, fin décembre/début janvier

• **Hiver :** 1 semaine en février ou mars

• **Printemps :** 1 ou 2 semaine(s) en avril

• Jours fériés :

- _ 1^{er} novembre (Fête de Toussaint)
- _ 11 novembre (Armistice 1918)
- _ 25 décembre (Noël)
- _ 1^{er} janvier (Nouvel An)
- _ 1^{er} avril (Pâques)
- _ 1^{er} mai (Fête du travail)
- _ 8 mai (Armistice 1945)
- _ 9 mai (Ascension)
- _ 20 mai (Pentecôte)
- _ 14 juillet (Fête Nationale)
- _ 15 août (Assomption)

▲ ATTENTION

2) L'UCLy est fermée :

- du vendredi 22 décembre 2023 au soir au lundi 8 janvier 2024 au matin
- les 3 premières semaines du mois d'août

Seul l'Institut de Langue et de Culture Françaises (ILCF) reste ouvert durant les mois de juillet et août.



1 UNIVERSITÉ - 3 CAMPUS - 1 ANTENNE

L'UCLy est implantée sur 2 campus, proches, situés au cœur de la ville de Lyon, 1 campus à Annecy, ainsi qu'1 antenne au Puy-en-Velay



Campus Saint-Paul 10, Place des archives – Lyon 2^e

- Pôle facultaire Sciences économiques et Management - maintenant accrédité
- Pôle facultaire Sciences Juridiques, Politiques et Sociales
- Pôle facultaire Sciences et Santé
- Rectorat
- Administration
- Services centraux (Relations Internationales, Communication, Secrétariat Universitaire)
- Services aux étudiants



Campus Carnot 23, Place Carnot – Lyon 2^e

- Pôle facultaire Lettres et Langues
- Pôle facultaire Théologie et Sciences Religieuses
- Pôle facultaire Philosophie et Sciences Humaines et Sociales



Campus Alpes Europe 25, Rue de la Cité - Annecy

- Faculté de Droit
- ESDS



Antenne Puy-en-Velay 2, Rue Bec de Lièvre

- Bachelor Développement Touristique



BIENVENUE À LYON

MÉTROPOLE EUROPÉENNE

Lyon, métropole européenne de plus de 1,5 million d'habitants, est située à la confluence de deux fleuves, le Rhône et la Saône. Capitale gastronomique, ville d'art et de culture, Lyon est classée au Patrimoine Mondial de l'UNESCO. À ce titre, elle regorge de nombreux trésors architecturaux et culturels.

Elle accueille des événements de dimension internationale : Biennale de la Danse, Biennale d'Art contemporain, Nuits Sonores (festival de musiques électroniques), Nuits de Fourvière, Fête des Lumières, etc. Lyon abrite également une multitude d'espaces culturels : Opéra, Maison de la Danse, théâtres, musées, bibliothèques, etc.

Enfin, c'est l'un des grands pôles économiques français. De nombreuses sociétés étrangères et françaises à dimension internationale, ainsi que des institutions internationales (Interpol, OMS, CIRC...) sont implantées à Lyon et dans la région Auvergne-Rhône-Alpes.

Lyon est la deuxième ville étudiante de France avec 4 universités et plusieurs grandes écoles. La communauté scientifique y est très dynamique avec des pôles d'excellence notamment dans les domaines de la recherche médicale, des biotechnologies, du transport, des clean technologies et des loisirs numériques.

LES INCONTOURNABLES DE LYON

- Lyon est considérée comme la capitale mondiale de la gastronomie.
- Les Bouchons Lyonnais sont des restaurants où déguster les plats traditionnels de la région : l'andouillette, le tablier de sapeur, la cervelle de Canut, les grattons, les quenelles...
- Lyon est renommée pour avoir été un haut lieu du tissage de la soie.
- Les traboules sont des passages piétons couverts permettant de circuler d'une rue à l'autre en passant par les cours intérieures. Nées au IV^{ème} siècle, elles sont de nouveau très fréquentées au XIX^{ème} siècle par les Canuts (les tisseurs de soie).



SE DÉPLACER À LYON

En transports en commun TCL

L'ensemble de l'agglomération est par ailleurs bien desservi par le réseau des transports en commun. La métropole de Lyon bénéficie d'un réseau de transports en commun assez étendu (bus, tramway, métro) : les TCL.

- **Campus Saint-Paul** : Métro ligne A, arrêt Perrache - Tram : T1 et T2 arrêt Place des Archives
- **Campus Carnot** : Métro ligne A, arrêt Perrache - Tram : T1 et T2 arrêt Perrache

Un ticket à l'unité (durée : 1 heure) coûte 2 €, ou 2,30 € à bord des bus.

Pour les 18-25 ans et les étudiants âgés de 26-27 ans, l'abonnement est à 25 €/mois

+ d'informations www.tcl.fr



En vélo Vélo'v

Environ 5 000 vélos et vélos électriques sont disponibles 24h/24 et 7j/7, répartis dans plus de 428 stations à Lyon et ses environs.

Le ticket pour 1 trajet coûte 1,80 € et la formule 24 heures coûte 4 €.

L'abonnement annuel pour les 14-25 ans coûte 16,50 €.

Concernant l'abonnement pour les vélos électriques, les tarifs sont indiqués dans la rubrique «MYVELOV Longue durée» sur leur site internet.

Attention : Selon le type de carte, la première demi-heure ou heure est gratuite, puis les demi-heures suivantes sont facturées.

+ d'informations www.velov.grandlyon.com



LES TEMPS FORTS À LYON

- **Biennale de la Danse ou de l'Art contemporain**

Septembre-octobre

Un festival de danse contemporaine se déroulant toutes les années paires, en alternance avec la Biennale d'Art Contemporain.

- **Festival Lumière du cinéma**

Octobre

Le rendez-vous mondial du film classique se vit à Lyon !

- **Fête des Lumières**

Autour du 8 décembre

Pendant 4 soirées, redécouvrez les lieux emblématiques de la ville de Lyon sous des jeux de lumières animés !

- **Quais du Polar**

Mars

Pendant 3 jours, ce festival propose une programmation culturelle essentiellement liée au roman policier dans la littérature.

- **Nuits Sonores**

Mai

Pendant le week-end de l'Ascension, un festival de culture indépendante et électronique à la renommée européenne !

- **Assises Internationales du Roman**

Fin mai

Un festival pour tous les lecteurs ! Tables rondes, lectures : 80 auteurs du monde entier viennent à la rencontre du public.

- **Lyon BD Festival**

Début juin

Pour célébrer la bande-dessinée, la ville accueille plus de 200 auteurs !

- **Fêtes consulaires**

Fin juin

De nombreux pays du monde se rassemblent un week-end sur la place Bellecour, avec, au programme : stands, animations, dégustations...

- **Nuits de Fourvière**

Juin – Juillet

Se déroulant notamment dans le théâtre antique de Fourvière, ce festival culturel présente plus de 60 représentations d'arts de la scène.

- **Tout l'monde dehors !**

Tout l'été

Vivez un été à Lyon rythmé par des rendez-vous artistiques gratuits et en plein air !

LES MARCHÉS DU CENTRE-VILLE ET DU VIEUX-LYON

• Marché alimentaire et fleurs

Saint-Antoine Célestins

Ouvert du mardi au dimanche de 6h à 13h [13h30 du vendredi au dimanche]

Quai Saint Antoine et quai des Célestins - Lyon 2^{ème}

Quai Augagneur

Toute l'année : ouvert du mardi au dimanche de 6h à 12h30 [13h30 du vendredi au dimanche]

et le jeudi après-midi de 15 à 19h

Quai Augagneur – Lyon 3^{ème}

Croix-Rousse

Toute l'année : du mardi au jeudi de 6h à 13h [13h30 du vendredi au dimanche].

Boulevard de la Croix-Rousse – Lyon 4^{ème}

• Marché fermier des producteurs

Toute l'année : tous les mercredis de 15h à 20h

Place Carnot – Lyon 2^{ème}

• Marché biologique

Saint-Jean

Tous les jeudis de 6h à 12h30.

Place Edouard Commette, côté Manécanterie, Cathédrale St Jean - Lyon 5^{ème}

Les halles de la Martinière

L'épicerie est ouverte du lundi au samedi de 10h à 20h

23 rue de la Martinière – Lyon 1^{er}



SE DISTRAIRE À LYON

1) Découvrir Lyon et ses environs

Renseignements auprès de l'Office du Tourisme de Lyon, Place Bellecour.

Pour toutes les bonnes adresses de la ville :

www.lyon-france.com/Je-decouvre-Lyon/collector-le-city-guide

2) Le Pass Culture étudiant

L'offre culture et spectacles de la métropole de Lyon pour les étudiants : pour 18 €, sélectionnez 4 spectacles parmi ceux proposés par 102 structures de l'agglomération et bénéficiez de réductions.

Le Pass Culture est vendu en priorité aux étudiants primo-arrivants sur présentation d'une carte d'étudiant ou certificat de scolarité. Le nombre de Pass est limité à 2 par étudiant ; il est mis en vente en septembre.

+ d'informations : passculture@grandlyon.com

3) Lyon Campus : le web étudiant de la métropole de Lyon

Outre les lieux culturels habituels, les universités proposent des activités de théâtre, danse, concerts, expositions, conférences, séances de ciné-club... et diffusent l'information culturelle de la région.

+ d'informations : www.lyoncampus.com/

4) Le Petit Paumé

Le guide des bons plans (loisirs, gastronomie, commerces, etc.), fait par les étudiants pour les étudiants.

+ d'informations : www.petitpaume.com

5) La Mission Culture de l'UCLy

En accueillant régulièrement des œuvres d'art et des événements culturels sur ses campus lyonnais, en invitant penseurs et créateurs à des échanges et rencontres, l'UCLy souhaite enrichir l'expérience académique des étudiants.

+ d'informations : ucl.fr/mission-culture/

ANNUAIRE

● NUMÉRO D'URGENCE INTERNATIONAL : 112

- SAMU (ambulances) : 15
- Pompiers : 18
- Police Secours : 17

Autres numéros utiles

- Centre anti-poison et anti-drogue : 04 72 11 69 11
- Drogues Info Service :
0 800 23 13 13 - 01 70 23 13 13
- Écoutes alcool : 0 811 91 30 30
- Urgences psychiatriques :
04 72 11 69 53
- Pharmacies de garde 24h/24 7j/7 :
Grande Pharmacie Lyonnaise - 04 72 56 44 00
22 rue de la République - 69002 Lyon
- Hôpital Saint-Joseph Saint-Luc
20 quai Claude Bernard - 69007 Lyon | 04 78 61 81 81
- SOS Médecins 24h/24 :
04 78 83 51 51
- Gendarmerie : 04 78 35 33 28
- CAP Écoute :
0800 33 34 35 - 04 72 33 34 35
- SOS Amitié :
04 78 29 88 88 - 04 78 85 33 33
- Maison Médicale de Garde :
04 72 33 00 33
- Nightline : 04 85 30 00 10
Disponible en français et en anglais. nightline.fr
(chat)



BIENVENUE À ANNECY

Annecey, surnommée « la Venise des Alpes », pour ses canaux qui parcourent la vieille ville et son lac aux eaux bleu-vert, est située à 40 km de Genève et 150 km de Lyon. Perché à 446 mètres d'altitude, le lac d'Annecy est le deuxième plus grand lac naturel de France et le premier lac d'Europe pour la pureté de ses eaux. Héritière d'une longue histoire et cité gallo-romaine d'importance, Annecy a également conservé un riche patrimoine architectural. Entre lac et montagnes, la capitale de la Haute-Savoie arrive en 7^{ème} position du classement 2023 des villes de plus de 2 000 habitants où il fait bon vivre.

LES INCONTOURNABLES D'ANNECY

- En février, quelques jours après celui de Venise, Annecy accueille son carnaval vénitien regroupant des centaines de personnes masquées et déguisées, qui déambuleront et paraderont dans les rues dans une atmosphère festive et conviviale.
- Annecy est devenue la capitale mondiale du film d'animation avec son célèbre festival réunissant plusieurs milliers de professionnels afin d'élire le meilleur film d'animation de l'année et proposer au grand public des projections gratuites en salles et en plein air au mois de Juin.
- Annecy est connue pour ses spécialités savoyardes : fondue savoyarde, raclette, tartiflette et sa variante, la croziflette.

SE DÉPLACER À ANNECY

En transports en commun Sibra

Campus Alpes Europe : Bus ligne 15, arrêt Balmettes

Le ticket à l'unité (durée : 1h) coûte 1,50 €. Plusieurs formules illimitées sont disponibles pour les jeunes de moins de 26 ans : mensuelle à 23,60 €, trimestrielle à 59 € et annuelle à 156 €.

Différents types d'abonnements peuvent se combiner, par exemple l'abonnement de train et de bus ou inter-villes.

+ d'informations www.sibra.fr



En vélo Véloncy



Plus de 600 vélos sont disponibles dans le Grand Annecy avec plusieurs formules de location.

Les étudiants bénéficient des tarifs réduits suivants:

- pour un vélo classique ou pliant : 8 €/semaine, 13 €/mois, 60 €/an
- pour un vélo électrique : 250 € / an

+ d'informations www.veloncy.com



LES TEMPS FORTS À ANNECY

- **Descente des alpages**
Octobre
Grande fête traditionnelle avec des animations artisanales, démonstrations de vieux métiers, groupes de danses folkloriques, et dégustation de produits du terroir.
- **Festival du film italien**
Septembre-octobre
Un festival du film qui récompense et présente les meilleurs films italiens sortis au cours de l'année.
- **High Five festival**
Septembre
Le plus grand évènement de ski de montagne en Europe, ce festival dure une semaine !
- **Festival Hors Piste**
Février-mars
Un festival qui déniche le meilleur de l'avant-garde musicale nationale et internationale, avec des concerts et spectacles organisés dans différents lieux atypiques et patrimoniaux annéciens historiques.
- **Fête du lac**
Août
Le premier samedi du mois d'août, la baie d'Albigny devient le cadre enchanteur du plus grand spectacle pyrotechnique d'Europe en intégrant toutes les nouvelles techniques des feux d'artifice et de l'animation.

SE DISTRAIRE À ANNECY

1) Découvrir Annecy et ses environs

Renseignements auprès de l'Office de Tourisme du Lac d'Annecy :
1 Rue Jean Jaurès - 74000 Annecy

Pour toutes les bonnes adresses de la ville et sa région :

www.lac-annecy.com

www.lac-annecy.com/content/uploads/2020/11/Lac-Annecy-Guide-pratique.pdf

2) Vie culturelle

Outre les lieux culturels habituels, les universités proposent des activités de théâtre, danse, concerts, expositions, conférences, séances de ciné-club et diffusent l'information culturelle de la région.

- **Carte Pass' Région**
- **Chèque Loisirs Jeunes**

+ d'informations :

www.ucl.fr/l-ucl/nos-campus/campus-annecy/loisirs/

VIVRE EN FRANCE

1) Où trouver un job ?

Petites annonces sur votre espace Intranet, dans «Jobs étudiants»

Au **CROUS**, le service « emploi temporaire » propose des emplois ponctuels et limités pendant l'année universitaire et les vacances.

59 rue de la Madeleine - 69007 Lyon

www.crous-lyon.fr

5 rue d'Arsonval - 38000 Grenoble

www.crous-grenoble.fr

Au Centre Info-Jeunes

66 cours Charlemagne – 69002 Lyon

À la Structure Locale Information Jeunesse (SLIJ)

Centre Culturel Bonlieu

1 rue Jean Jaurès - 74000 Annecy

www.info-jeunes.fr

Retrouver la liste de sites de recherche d'emploi sur la page dédiée de l'UCLy :

<https://www.ucl.fr/travailler-en-france/>

Pour les recherches de stages, consulter l'école, l'institut ou la faculté où vous êtes inscrit.

En ce qui concerne **l'emploi**, les étudiants internationaux disposant d'un VLS-TS peuvent exercer une activité salariée à titre accessoire, jusqu'à 60% d'un temps plein (soit 20h/semaine), sans autorisation de travail [Exception: Pour les étudiants algériens, l'autorisation provisoire de travail est obligatoire].

2) Budget

Pour vivre à Lyon ou à Annecy, prévoyez un budget moyen de 1000 €/mois.

Les prix indiqués sont fournis à titre indicatif et sont susceptibles d'évoluer.

Hébergement

- Résidence universitaire UCLy :
 - Maison St Laurent : 467 € (toutes charges comprises) pour les longs séjours à partir de 7 mois et 485 € (toutes charges comprises) pour les courts séjours de 3 à 7 mois
 - Maison St Bernard : 543 € (toutes charges comprises) pour les longs séjours à partir de 7 mois et 587 € (toutes charges comprises) pour les courts séjours de 3 à 7 mois
- Chambre chez l'habitant : 420 € (toutes charges comprises)
- Studio : à partir de 550 € (sans les charges)
- Chambre dans une colocation : 500 € (sans les charges)
- Résidence étudiante privée : 500 - 600 € (ajouter charges d'électricité)

Autres dépenses

- Électricité, gaz et internet : 60 €

Transports

- Abonnement étudiant jusqu'à 27 ans de 23,60 € (à Annecy) et de 25 € (à Lyon)
- Abonnement + de 27 ans de 44,50 € (à Annecy) et de 72,60 € (à Lyon)

Nourriture

- Prévoir en moyenne 200 €/mois
- Repas à la cafétéria : ~ 4 €
- Repas au restaurant : ~ 20 €

VISA - CARTE DE SÉJOUR

Vous êtes ressortissant de l'UE/EEE ou de la Suisse : aucune formalité n'est nécessaire. Pensez à prendre votre pièce d'identité ou de votre passeport en cours de validité, et votre acte de naissance.

Vous êtes non ressortissant de l'UE/EEE ou de la Suisse : le passeport est indispensable pour pouvoir entrer sur le territoire français. Avant le départ, assurez-vous que votre passeport est valide jusqu'à 6 mois après la fin de votre séjour.

1) Obtenir un visa «Étudiant»

Selon votre pays de résidence et/ou votre nationalité, un visa pourra être nécessaire, en fonction de la durée prévue de votre séjour d'études.

Si vous candidatez depuis un pays soumis à la procédure *Études en France* (Campus France) obligatoire, vous devrez créer un dossier d'inscription électronique et suivre la procédure en ligne.

www.campusfrance.org/fr/candidature-procedure-etudes-en-france

À l'issue de la procédure *Études en France*, les candidats non-européens, y compris donc les candidats de nationalité britannique, devront faire une demande de visa. Dans la majorité des cas, en tant qu'étudiant, vous pourrez bénéficier d'un Visa Long Séjour valant Titre de Séjour (VLS-TS) qui vous dispense des démarches supplémentaires la première année.

www.france-visas.gouv.fr/web/france-visas/

2) Validation du visa «Étudiant»

Dans les 3 mois suivant votre entrée en France, vous devez obligatoirement valider votre VLS-TS. Pour ce faire, rendez-vous sur le site :

administration-etrangers-en-france.interieur.gouv.fr/particuliers/#/
> Je valide mon VLS-TS

3) Renouvellement du titre de séjour «Étudiant»

Si vous souhaitez poursuivre vos études à l'UCLy / en France, vous devez déposer une demande de renouvellement dans les 2 à 3 mois précédant l'expiration de votre titre de séjour «Étudiant».

N'hésitez pas à solliciter l'International Student Desk (ISD) si vous avez besoin d'aide dans votre démarche.

administration-etrangers-en-france.interieur.gouv.fr/particuliers/#/
> Je demande ou renouvelle un titre de séjour

+ d'informations : www.uclly.fr/visas-et-titres-de-sejour/

<https://espace-uly.s.uclly.fr>

Préfecture du Rhône | 97, rue Molière – 69003 Lyon
Tél. : +33(0)4 72 61 60 60 ou +33(0)4 72 61 67 06

www.rhone.gouv.fr

Préfecture de la Haute-Savoie | Rue 30E Régiment d'Infanterie - 74000 Annecy
Tél. +33(0)4 50 33 60 00

www.haute-savoie.gouv.fr

DÉMARCHES EN FRANCE

1) Cotisation Vie Étudiante et Campus (CVEC)

Chaque étudiant doit, avant son inscription à l'UCLY, payer une cotisation obligatoire d'un montant de 103 €. Rendez-vous sur www.messervices.etudiant.gouv.fr pour créer votre compte et procéder au règlement. Attention : la CVEC ne s'applique pas aux étudiants qui rejoignent l'UCLY dans le cadre d'un programme d'échange.

2) Banque

Il est conseillé d'ouvrir un compte bancaire en France à votre arrivée. Pour cela, vous aurez besoin :

- d'un justificatif de domicile,
- d'une pièce d'identité ou un passeport en cours de validité,
- étudiant non-européen : visa ou carte de séjour en cours de validité,
- d'un certificat de scolarité

+ d'informations : www.uclly.fr/compte-bancaire/

3) Assurance maladie - Santé

Si vous êtes ressortissant de l'UE/EEE ou de la Suisse, demandez à l'organisme de protection sociale de votre pays d'origine une Carte Européenne d'Assurance Maladie [CEAM].

Si vous êtes non ressortissant de l'UE/EEE ou de la Suisse, l'affiliation à l'Assurance Maladie française est obligatoire et gratuite. Elle se fait en ligne sur le site etudiant-etranger.ameli.fr/espace/ où vous devrez déposer les pièces justificatives demandées. Cette démarche ne peut être réalisée avant votre arrivée sur le territoire français. Il est par conséquent fortement recommandé de souscrire avant votre départ à une assurance couvrant vos frais de santé en France durant les premiers mois. En effet, l'inscription à l'Assurance Maladie n'est pas effective immédiatement.

+ d'informations : <https://www.uclly.fr/international/international-student-desk/etre-en-regle/frais-de-sante/>

4) Aide au logement - Caisse d'allocations familiales (CAF)

Comme tous les étudiants, vous pouvez bénéficier d'une aide financière de la Caisse d'Allocations Familiales (CAF) pour vous aider à payer votre loyer. Cette démarche est gratuite et se fait entièrement en ligne : caf.fr

+ d'informations : <https://www.uclly.fr/international/international-student-desk/etre-en-regle/allocation-logement-caf/>



DES CAMPUS AU SERVICE DES ÉTUDIANTS

Tous les services hébergés sur les campus Saint-Paul et Carnot sont accessibles aux étudiants du Campus Alpes Europe.

N'hésitez pas à les contacter par mail ou par téléphone !

1) Service logement

S Campus Saint-Paul - Bureau C029
Isabelle MORALES et Valérie MAZOYER
sl@univ-catholyon.fr
Tel +33(0)4 26 84 52 02 ou +33(0)4 72 32 51 73

Il existe plusieurs types de logements, dont :

- 2 résidences universitaires à l'UCLY :
Maison Saint Bernard et Maison Saint Laurent
www.maisondesetudiantslyon.fr
- Résidences solidaires
- Résidences étudiantes privées
- Séjour en pension dans des familles

L'UCLY met à disposition des étudiants une plateforme logement :

+ d'informations :

www.uclly.fr/vie-etudiante/vie-pratique/se-loger/

Possibilité d'allocation logement (plutôt pour les séjours longs). L'aide au logement peut être accordée à compter du mois suivant votre arrivée dans logement, sous réserve d'avoir déposé un dossier de demande complet.

2) Santé

- **Médecine Préventive Universitaire**
Consultations et actions de prévention

S Campus Saint-Paul – Espace Santé C029
Campus Carnot – Espace Santé L051
medecine.preventive@univ-catholyon.fr
Tel +33(0)4 72 32 51 72

- **Point Écoute**
Espace de parole et d'écoute où l'étudiant peut échanger dans la confidentialité avec un psychologue.

S Campus Saint-Paul – Espace Santé C030
point.ecoute@univ-catholyon.fr
Tel +33(0)4 72 32 51 72

- **Mission Handicap**
Différents aménagements peuvent être mis en place selon vos besoins.

S Campus Saint-Paul – Bureau C026
mission.handicap@univ-catholyon.fr
Tel +33(0)4 72 32 51 72

- **Espace de repos et ateliers**

Saviez-vous que bien dormir vous aide à réussir ?

C'est pourquoi les salles de sieste ont été aménagées afin de vous faire découvrir notamment les bienfaits d'une micro-sieste sur l'organisme.

Des ateliers de sophrologie, méditation et diététique vous sont également proposés tout au long de l'année.

S Campus Carnot – Salle L056
Campus Saint-Paul – Sous-Sol – Salle AS01

3) Service social.

Un service social et une assistante sociale sont à votre écoute pour vous accompagner dans la résolution de vos difficultés : <https://www.uclly.fr/vie-etudiante/services-aux-etudiants/service-social/>



4) La Mission Culture

Depuis 2017, la Mission Culture de l'UCLy invite l'Art sur ses campus et propose aux étudiants des événements culturels variés : expositions, performances, concerts, ateliers...

Elle a également à cœur d'encourager la pratique artistique et culturelle grâce à la **Troupe de Théâtre**, aux **chœurs** de l'UCLy et à l'**Orchestre (M2CO)**.

- **Le U-Art festival**

En avril, les étudiants artistes ont l'opportunité d'exposer leurs créations sur les campus lyonnais de l'UCLy. Musiciens, peintres, photographes, auteurs, le festival est ouvert à toutes et tous. Les étudiants sont ensuite invités à voter pour leur œuvre préférée !



5) Sports

25 activités proposées de mi-septembre à mi-mai : aérobic, athlétisme, aviron, escalade, football, danse, natation...

Campus Saint-Paul : salle omnisports, 6^e étage

 *Campus Saint-Paul*
bds@univ-catholyon.fr
Tel +33(0)4 72 32 50 69
Permanences tous les lundis, mardis et vendredis de 12h30 à 13h30.

<https://www.uclly.fr/vie-etudiante/vie-associative/le-sport-a-lucly/>

6) Aumônerie

L'aumônerie accueille les étudiants de l'UCLy : échanges, réflexions et créativité autour d'événements organisés tout au long de l'année.

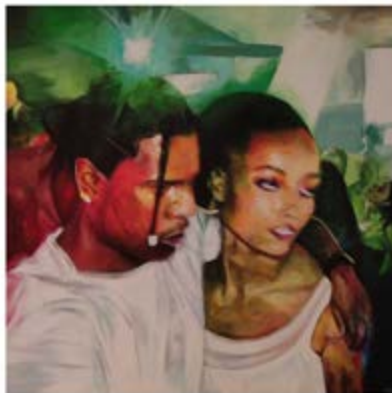
 *Campus Saint-Paul – Local C258*
aumonerie@univ-catholyon.fr
Tel +33(0)4 72 32 50 16

<https://www.uclly.fr/vie-etudiante/vie-associative/aumonerie-universitaire/>

7) Foyers / Espaces étudiants

Lieux de rencontres et d'échanges entre les étudiants, vous trouverez des micro-ondes, distributeurs de boissons, de café et de nourriture mis à disposition dans ces espaces.

 *Campus Saint-Paul: Bat. A - Niveau -1 et Bat. B - RDC*
Campus Carnot: Bat. L - Niveau -1
Campus Alpes Europe- Espace étudiant



«Sundress» de Joséphine Caron qui a remporté le 1^{er} prix du U-Art festival 2024

8) Chœurs de l'UCLy

Dirigés par un jeune chef professionnel dynamique, les chœurs de l'UCLy permettent le développement de l'expression vocale, de l'interprétation, de l'écoute, le travail du souffle, du placement de la voix, et vise des prestations musicales de qualité.


- **Chœur école :**

4 ateliers vous sont proposés dans l'année : Gospel, comédies musicales, chansons françaises et internationales. Aucune expérience n'est exigée ; la pédagogie du chef de chœur s'adapte à tous les niveaux, et le répertoire s'ouvre à tous les styles. Cet atelier accueille les étudiants, les membres du chœur de concert, mais aussi des personnes de tous horizons désireux de découvrir un style musical.

- **Chœur de concert :**

Le Chœur de l'Université vous propose un répertoire couvrant plusieurs siècles du patrimoine musical sacré (Monteverdi, Bach, Haydn, Mendelssohn... comme des compositeurs contemporains) en vue de concerts avec des solistes et musiciens professionnels. Il est ouvert aux étudiants et personnels de l'UCLy, ainsi qu'à toute personne désireuse de rejoindre le chœur. Au début et à l'issue de la répétition, un rapide entretien avec le chef permettra de confirmer votre place dans le chœur.


Répétitions les lundis de 18h45 à 20h45, salle Ozanam – Campus Carnot

 *Campus Carnot*
choeurs@univ-catholyon.fr
Page Facebook : @AssoChoeursUCLy

9) Bibliothèque Universitaire Henri de Lubac

La bibliothèque contient près de 400 000 documents dont 760 titres de revues papier, 6 000 revues en ligne et 15 000 ebooks dont 300 ebooks pérennes.

Les ouvrages modernes directement accessibles au public sont répartis en fonction des lieux d'enseignement des étudiants de l'UCLY.

 Campus Saint-Paul - Bat. A - 2^e étage
Ouvverte du lundi au vendredi, de 8h30 à 20h

Campus Carnot - Bât. K - RDC
Ouvverte du lundi au vendredi, de 8h30 à 20h

Campus Alpes Europe - 25 rue de la cité 74000 Annecy

+ d'informations : uclly.fr/bibliotheque/

Lyon compte également bon nombre de bibliothèques municipales et universitaires qui s'adressent à tous publics.

+ d'informations : www.bm-lyon.fr

10) La Fédé

Commission étudiante en charge de coordonner les associations de l'UCLY.

+ d'informations :

www.uclly.fr/vie-etudiante/la-fedee/

www.facebook.com/fedekto

Instagram : @fedee.uclly

11) Département de Formation Humaine (DFH)

La Formation Humaine de l'UCLY, un véritable atout !

Le Département de Formation Humaine (DFH) propose aux étudiants une formation humaine complémentaire à leur cursus. Au programme, un choix d'enseignements (actualité, éthique, arts, interculturel) et d'ateliers (expression artistique, connaissance de soi, entrepreneuriat) pour faciliter la compréhension de l'Homme et du monde dans ses multiples facettes.

Ces cours incluent notamment :

- Intelligence émotionnelle et psychologie positive
- Initiation aux médias
- Théâtre : écriture et jeu
- Penser et vivre l'interculturalité
- Workshop: Acting in English
- Environmental Challenges : Biodiversity



La liste complète de ces enseignements est disponible sur le site de l'UCLY :

uclly.fr/catalogue-cours-formation-humaine/

Ces cours transversaux sont un lieu privilégié d'échanges et de rencontres entre étudiants français et internationaux. Certains enseignements sont dispensés en anglais.

 Campus Saint-Paul – Bâtiment C, Entresol
fh@univ-catholyon.fr
Tel +33(0)4 72 32 51 56

12) L'Institut de Langue et Culture Françaises (ILCF)

Que vous souhaitiez suivre des cours de français ou bien passer un examen pour certifier vos compétences, l'ILCF vous offre ces possibilités en proposant plusieurs rythmes d'enseignement ainsi que des sessions d'examen tout au long de l'année.

 Campus Carnot - Bât. K - RDC
ilcf@univ-catholyon.fr
Tel +33 (0)4 72 32 50 53

www.ilcf.net



SERVICE DES RELATIONS INTERNATIONALES

L'UCLy, titulaire du label « Bienvenue en France » depuis 2019 et qui s'est de nouveau vue délivrer cette reconnaissance par Campus France en mai 2023, attache une grande importance à la qualité de l'accueil de ses étudiants internationaux et s'inscrit dans une démarche d'amélioration permanente.

Dans ce contexte, l'équipe des Relations Internationales est présente pour vous accompagner tout au long de l'année et faciliter votre intégration afin que vous puissiez vivre sereinement votre expérience en France.



 Campus Saint-Paul – bâtiment C, 2^e étage, bureau A275-278
Téléphone : +33 (0)4 72 32 50 79
ri@univ-catholyon.fr

INTERNATIONAL STUDENT DESK



Vous rencontrez des difficultés dans vos démarches administratives ?
Vous êtes à la recherche d'un emploi ?

L'International Student Desk (ISD) est là pour vous accompagner et vous conseiller, afin de faciliter votre intégration. N'hésitez pas à nous solliciter !

Horaires d'accueil:

Mardi et Jeudi : 9h - 17h + Mercredi : 9h - 12h30

Pour prendre RDV :

calendly.com/isd-uclly/rdv

Il est nécessaire de prendre rendez-vous pour les démarches suivantes :

- Procédure de renouvellement des titres de séjour
- Demande d'allocation logement (CAF)
- Inscription à l'Assurance Maladie

Accès et contact :

Service des Relations Internationales
Campus Saint-Paul - RDC - bureau A275

isd@univ-catholyon.fr

+33 (0)4 26 84 50 13

PÔLE INTERNATIONAL

Le Pôle International, rattaché au service des Relations Internationales organise de nombreuses activités à l'attention des étudiants internationaux de l'UCLy.

AU PROGRAMME :

- **Welcome Buffet** : présentation de l'UCLy suivie d'un pot d'accueil
- **Repas du monde** : faites le tour des saveurs en une soirée
- **Galette des rois** : découvrez la tradition de la galette des rois à la française
- **Visite du musée des Beaux-Arts** : découvrez une collection riche d'œuvres d'art de toutes les époques
- **Soirée vin et fromage** : initiez-vous à cet aspect incontournable de la gastronomie française
- **Meet and eat international** : venez faire découvrir la culture et les traditions culinaires de votre pays
- **Visite de Lyon Presqu'île**: découvrez les lieux emblématiques au cœur de Lyon
- **Visite de Saint-Paul** : découvrez l'histoire de cette ancienne prison

Tout au long de l'année :

Sorties culturelles et gastronomiques, expositions, soirée raclette...

- **Café Langues** : améliorez vos langues étrangères, rencontrez d'autres étudiants internationaux et français, partagez votre culture

Les invitations aux événements sont envoyés sur vos adresses mails UCLy.

Pour des questions d'organisation, l'inscription est nécessaire pour pouvoir participer aux activités.

Pour ne rien manquer des événements du Pôle International :

www.facebook.com/internationalstudentsUCLY

[@internationalstudentsofucly](https://www.instagram.com/internationalstudentsofucly) sur Instagram

Contact: poleinternational@univ-catholyon.fr

DEVENEZ UN MEMBRE ACTIF DU PÔLE INTERNATIONAL !

Le Pôle International est ravi de collaborer avec des étudiants bénévoles qui souhaitent s'investir dans l'organisation des événements et activités pour les étudiants internationaux de l'UCLy. Deux étudiantes bénévoles du Pôle International témoignent de leur expérience

« En début d'année, j'ai décidé de faire partie du Pôle International et je ne regrette absolument pas ma décision. Ma motivation à participer aux activités du Pôle était de rencontrer des personnes venant d'horizons différents et de pouvoir échanger avec eux, partager nos cultures et en apprendre plus sur le monde qui nous entoure. Via les différentes activités du Pôle, j'ai pu me faire de nouveaux amis, et partager de nombreux moments exceptionnels avec nos amis étudiants internationaux et les autres membres du Pôle. C'est une richesse énorme de faire partie du Pôle International ! »

Maÿlis VANDAME, étudiante à l'ESTRI

« J'ai décidé de devenir bénévole pour le Pôle International de l'UCLy afin de rencontrer des étudiants internationaux et également parce que j'aime organiser des événements. Pendant cette période, j'ai pu développer mes compétences en langues, autant en français qu'en anglais, travailler en équipe et recevoir des étudiants du monde entier afin de les mettre en contact avec les autres. Je pense que la mission de bénévole, c'est d'accorder du temps pour s'engager avec les autres, garantir une croissance personnelle et culturelle lors de nos échanges. »

Pietra FIRAKOWSKI, étudiante brésilienne à la faculté de Droit

« Je suis de nature très sociable, j'aime être dans un environnement multiculturel et l'ISD organise beaucoup d'événements pour les étudiants internationaux, ce qui permet de rencontrer des personnes de différentes cultures et de pouvoir partager également la sienne. L'équipe de l'ISD est chaleureuse et d'un grand soutien. J'ai eu la chance de rencontrer Mégane, qui a toujours un sourire amical et se rend disponible chaque fois que j'ai besoin d'aide. Elle apporte très souvent une solution à mes problèmes ou essaie d'en trouver une. Elle a grandement facilité mon séjour à Lyon ! »

Rozhin AFRASIABI, étudiante iranienne à l'ILCF

Si vous avez envie de devenir un membre actif du Pole International,

contactez-nous à : poleinternational@univ-catholyon.fr



BUDDY PROGRAM

Créez un tandem avec un étudiant français de l'UCLy pour faciliter votre intégration à la vie lyonnaise !

Pour être mis en relation avec un parrain (Buddy), inscrivez-vous en ligne à : uclly.fr/international/buddy-program/

«Participer au Buddy Program permet certes à une personne arrivant tout juste en France de découvrir le pays, la culture, d'améliorer son français et de rencontrer au moins un « local », mais ça permet également aux Français de découvrir une nouvelle culture, de rencontrer des gens et, pourquoi pas, d'améliorer la pratique d'une langue. S'inscrire au Buddy Program est également un bon moyen pour se faire des amis. Personnellement, je suis restée en contact avec mon Buddy !»

Solène MOURIER, étudiante à la Faculté de Droit

«Étant moi même questionné par l'idée d'une mobilité à l'étranger, je me suis demandé comment appréhender cette décision. Rencontrer mon buddy a été pour moi une approche réussie en deux sens. D'abord par la relation amicale géniale qui s'est entretenue, mais aussi de part l'échange, tandis que je lui faisais découvrir les bons plans et la vie à Lyon, mon buddy m'a appris tous les codes de la mobilité pour m'y préparer au mieux. Je recommande à 100%.»

Matis Chateau, étudiant à la Faculté de Droit

LYON INTERNATIONAL



Notre partenaire Lyon International

L'association Lyon International regroupe 400 familles de la Métropole de Lyon qui proposent à nos étudiants arrivants de tous les pays du monde d'être invités gratuitement pour dîner un soir à leur table familiale.

Tout au long de l'année, Lyon International propose des manifestations festives : buffet international, découverte du Beaujolais, Rallye des murs peints...

+ d'informations :

www.lyon-international.org

CHECK LIST

	Etudiant européen	Etudiant non-européen
Avant votre arrivée en France	Demander votre Carte Européenne d'Assurance Maladie (CEAM)	<p>Démarches à effectuer</p> <p>Pays avec procédure Etudes en France - Eef (Campus France)</p> <p>Contactez votre Espace Campus France pour réaliser la procédure Eef</p> <p>Une fois que vous avez obtenu votre "Accord Préalable d'Inscription" Campus France:</p> <p>Faire la demande de visa long séjour valant titre de séjour (VLS-TS) "Etudiant"</p> <p>Pays sans procédure Etudes en France</p> <p>Contactez l'Ambassade/Consulat de France pour connaître la procédure de demande de visa long séjour valant titre de séjour (VLS-TS) "Etudiant"</p>
	<p>Carte d'identité et/ou passeport</p> <p>Extrait d'acte de naissance avec filiation</p> <p>Carte Européenne d'Assurance Maladie (CEAM)</p> <p>Informations médicales importantes</p> <p>Lettre d'acceptation à l'UCLY</p> <p>Permis de conduire</p> <p>Adaptateur de prise électrique</p>	<p>Documents à préparer</p> <p>Passeport</p> <p>Extrait d'acte de naissance avec filiation + traduction assermentée en français</p> <p>Assurance privée pour les 2-3 premiers mois en France</p> <p>Informations médicales importantes</p> <p>Lettre d'acceptation à l'UCLY</p> <p>Permis de conduire</p> <p>Adaptateur de prise électrique</p>
A votre arrivée en France	<p>Payer la CVTC (sauf si vous êtes en échange)</p> <p>Faire la demande d'aide au logement de la CAF (facultatif)</p>	<p>Démarches à effectuer*</p> <p>*L'International Student Desk (ISD) vous aide dans ces démarches</p> <p>Payer la CVTC (sauf si vous êtes en échange)</p> <p>Valider votre visa long séjour valant titre de séjour (VLS-TS) "Etudiant" (obligatoire)</p> <p>Ouvrir d'un compte bancaire (facultatif)</p> <p>S'inscrire à l'assurance maladie CPAM (obligatoire) / Mutuelle (facultatif)</p> <p>Faire la demande d'aide au logement de la CAF (facultatif)</p>
	<p>Démarches à effectuer*</p> <p>*L'International Student Desk (ISD) vous aide dans ces démarches</p> <p>Contactez votre banque pour fermer votre compte</p> <p>Contactez la CAF pour indiquer votre départ de France</p>	<p>Démarches à effectuer*</p> <p>*L'International Student Desk (ISD) vous aide dans ces démarches</p> <p>Contactez la CAF pour indiquer votre départ de France</p>
Avant votre départ de France	Contactez la CAF pour indiquer votre départ de France	Contactez la CAF pour indiquer votre départ de France